

L'église Louise BOURGEOIS à Bonnieux(84)



Entrons ,,,



C'est maintenant un établissement privé appelé " Le couvent d'O " : 25 m de long et 8 m de large, Cette ancienne église des Récollets était attenante au couvent qui abritait des frères franciscains au 17ème siècle, Elle est datée **1605**
A la Révolution, l'église et le couvent furent vendus comme bien national à l'abbé ROVÈRE, évêque constitutionnel du Vaucluse ; elle fut alors désaffectée et devint une grange, une écurie ,,,

Puis l'église fut vendue à des particuliers

Elle est fragilisée par le tremblement de terre de **1909**

Son propriétaire actuel, Jean-Claude MEYER(1945 -) (banquier d'affaires français, vice-président international de Rothschild & Cie) l'a transformée en lieu d'exposition ,

Il a demandé à **Louise BOURGEOIS**(1911 – 2010) de concevoir le mobilier = 5 œuvres

Le lieu fut ouvert au public en **1998**

Des fonts baptismaux au confessionnal, en passant par les crucifix et les reliquaires, chaque sculpture fait dialoguer l'intime et le sacré pour mieux nous emmener dans les méandres de l'inconscient de l'artiste, décédée en **2010**

A gauche, en entrant :

Les fonds baptismaux ? Ou bénitier ?

- en marbre rose du Portugal

- à sensibilité nourricière avec des seins à l'intérieur = la bonne mère



Les mamelles nourricières , retournées comme un gant dans le creux du marbre rose

// Nature Study **1996**
de Louise BOURGEOIS



La Vierge à l'Enfant

- une mère , petite poupée en tissu rose, dans une longue robe blanche, avec son bébé
- elle est protégée dans sa cage de verre



L'araignée de bronze

Figure de la mère de Louise BOURGEOIS, qui fut tisserande, elle est accrochée au mur dans la chapelle





La croix

- au centre du transept
- et ses deux mains en bronze : l'une fermée, qui prend et l'autre, ouverte qui donne
- tout le corps du Christ dans un seul bras de chair

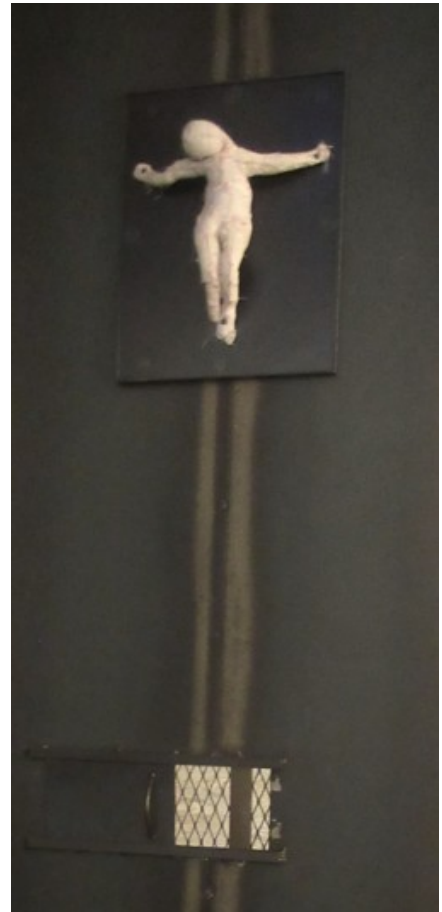
Le confessionnal

“ Grosse cellule à péchés ”





Les coussins sont réalisés avec des fragments de tapisseries issues de l'atelier familial



Un Christ en chiffon



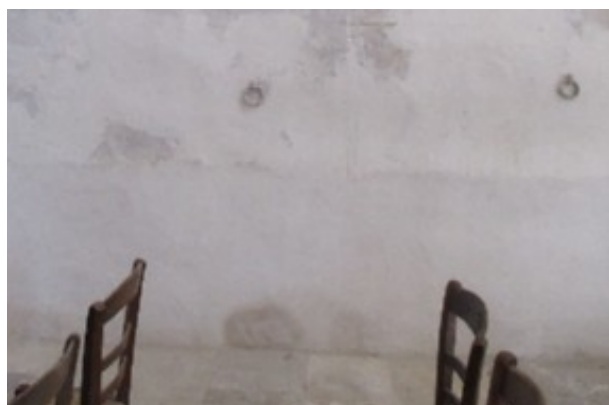


une lampe bleue

une lampe rouge = le cœur



En haut du confessionnal : il est écrit RÉSURRECTION , RÉPARATION
+ une petite lampe rouge qui, éclairée, indique une présence



La chapelle a servi d'écurie : il y a encore la mangeoire et les anneaux pour attacher les animaux

Décorations au milieu des murs :





Le 21 septembre **2008**, le président Nicolas SARKOZY a remis à Louise BOURGEOIS l'insigne de Chevalier de la Légion d'honneur.

Ouvrant la porte de son domicile au président SARKOZY, qui vient lui remettre solennellement la Légion d'honneur, elle lui lance : « Ah, c'est vous le président ? Je croyais que c'était l'autre qui avait gagné ? »

À la fin du discours, elle déclare simplement, narquoise : « Allez, à la tienne Étienne ! »



A l'extérieur de l'église , derrière ...





Bonnieux

Au loin,,,
le Mont Ventoux



,,, et Lacoste , avec le château du
Marquis de SADE